

Les grands dossiers de Montréal : La reconversion économique et le développement territorial

Par

Juan-Luis Klein, Diane-Gabrielle Tremblay et Norma Rantisi

Avec la collaboration de

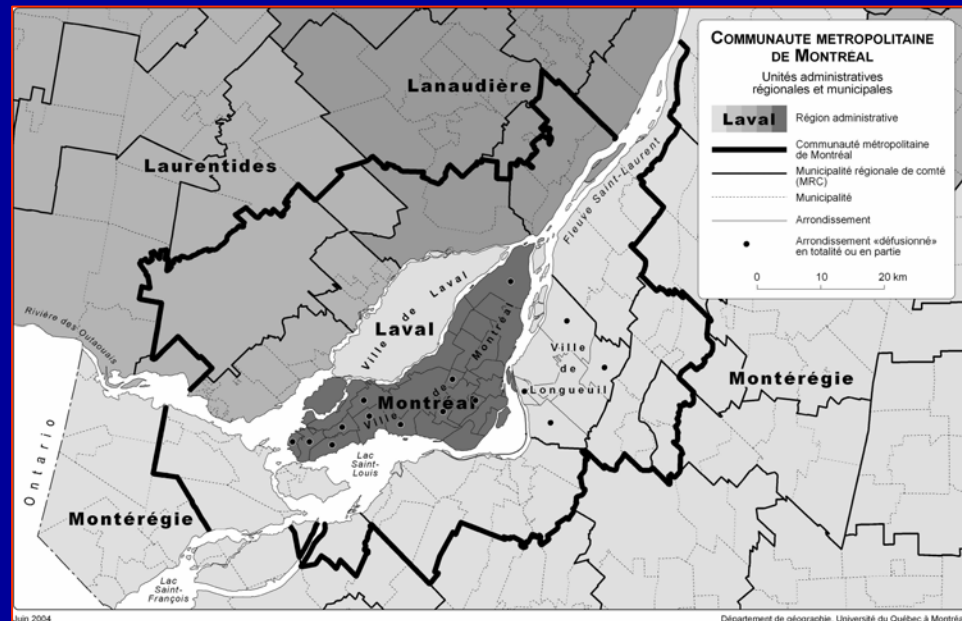
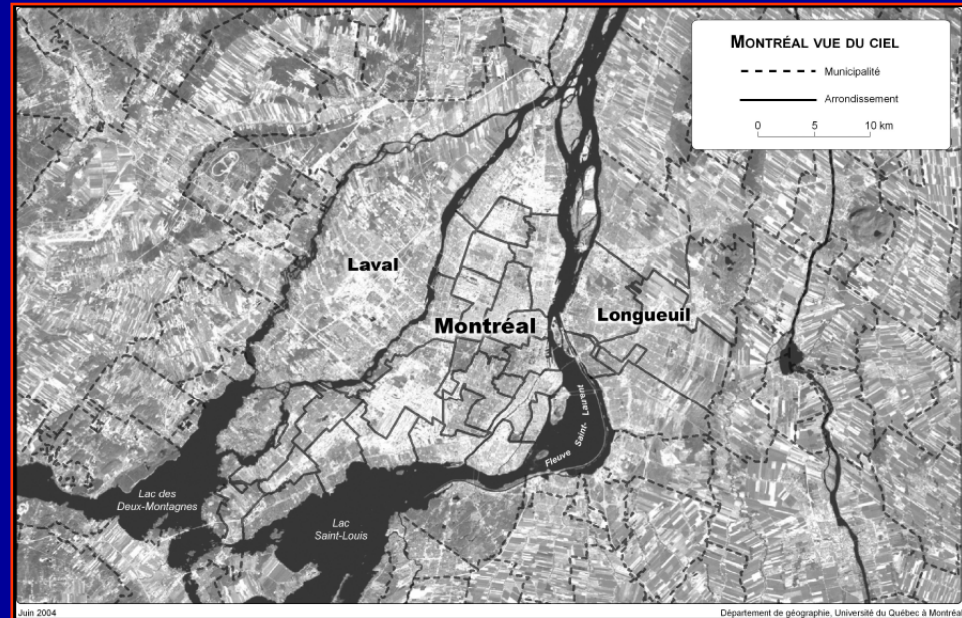
D. Bussi eres, T. Ben Hassen, A. Dossou-Yovo

Un archipel urbain et administratif en reconversion:

- Du facteur portuaire   la technologie de l'information
- Du v tement vers la mode cr ative
- De la ville industrielle   la ville culturelle
- De l'exclusion   l'inclusion
- Du mod le fordiste au syst me r gional d'innovation
- De la centralisation   la concertation locale
- De l'action communautaire au d veloppement  conomique

Montréal: un archipel urbain et administratif

- Une région, une CM, une île, un conseil d'agglo, plusieurs villes, des arrondissements (CDEC-CLD)
- Convergence ou concurrence



Du facteur portuaire aux technologies de l'information

- Porte d'entrée du Canal de Lachine et berceau de l'industrialisation
- La Cite du multimédia: appui à un secteur et revitalisation d'un quartier



Du vêtement vers la mode créative et le design

- La crise du manufacturier
- L'exemple du vêtement
- La Cité de la mode
- Le choix du design: le cas du Lab Créatif
- Ville de design (UNESCO)



LABORATOIRE CRÉATIF

L'union des créateurs de mode > **Bienvenue**
The union of fashion designers > **Welcome**

Designed in Quebec.
Copyright 2002-2007 Laboratoire créatif. Tous droits réservés. All rights reserved.

De la ville industrielle à la ville culturelle

- Avantage concurrentiel
- Outil de marketing territorial
- Point de ralliement:
« Montréal, métropole culturelle » (Nov. 2007)
- Facteur de revitalisation du centre-ville



De l'exclusion à l'inclusion

- Le cas du quartier Saint Michel
- La question environnementale
- Insertion par l'art: la TOHU et les arts du cirque
- Le partenariat et le développement local

LE COMPLEXE ENVIRONNEMENTAL DE SAINT-MICHEL Il sera une fois un parc...




LA CITÉ DES ARTS DU CIRQUE


LA CULTURE : VECTEUR DE RAPPROCHEMENT DES COMMUNAUTÉS ET DE DÉVELOPPEMENT SOCIO-ÉCONOMIQUE



SPECTACLE ANNUEL DE L'ÉCOLE NATIONALE DE CIRQUE



TOHU
2301, rue Saint-Esprit
Montréal (Québec)
H2T 1K6
514 376-7040
www.tohu.ca



LA CITÉ DES ARTS DU CIRQUE

PROGRAMMATION 2007 2008

VIVEZ LA TOHU!

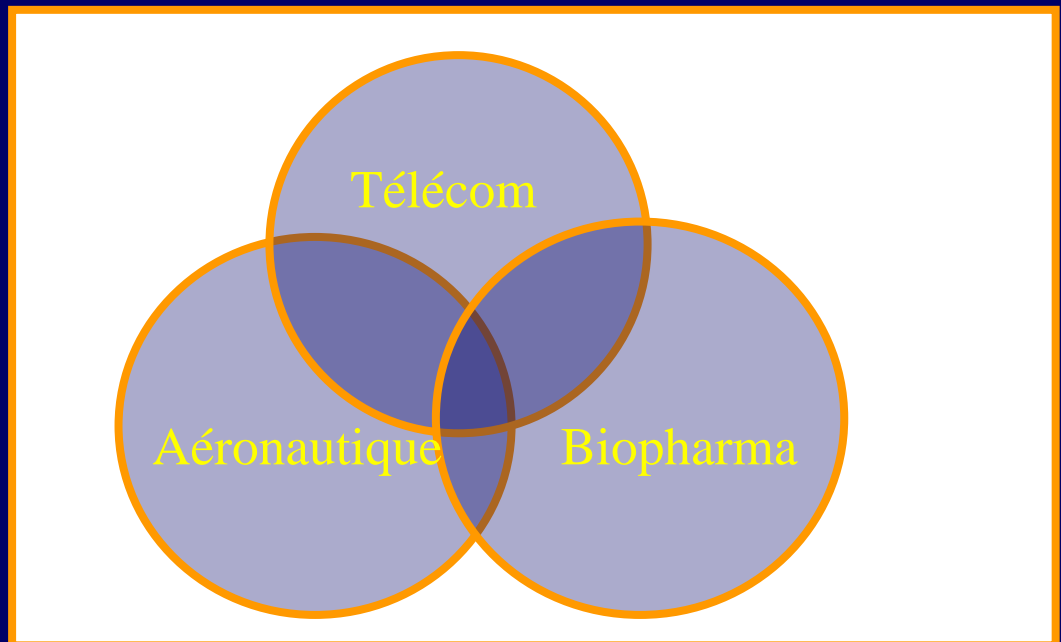
le cirque, la terre, l'humain

SSQ

Canada Québec Montréal

Du modèle fordiste au système régional d'innovation

- Ville Saint-Laurent
- Bombardier
- Carrefour de nouvelles technologies



De la centralisation à la concertation locale

- L'intermédiation communautaire: les CDEC
- La concertation et la planification décentralisée
- Le cas du RESO dans le Sud-Ouest
- L'économie plurielle: privée, publique et sociale



De l'action communautaire au développement économique

- Le virage économique de l'action communautaire (CDEC)
- Le technopole Angus
- Expérience de reconversion de base communautaire
- 40 entreprises, 1000 emplois

